



Rapport Annuel 2017



Introduction

Chers sympathisants, donateurs, collaborateurs et autres amis de Memisa, 2017 fut une année particulière pour Memisa. Une année mouvementée, avec ses hauts et ses bas, des moments agréables et des moments difficiles, comme cela se passe pour chacun de nous personnellement, et dans la collaboration avec d'autres organisations.

Il y a **trente ans**, en 1988, Memisa Belgique a été créée pour appuyer les missionnaires belges dans leurs initiatives de services de santé. En ces 30 années, beaucoup de choses ont changé. La plupart des missionnaires sont rentrés. Leur travail a été largement repris par des forces locales. Memisa s'est professionnalisée et a commencé à exécuter des programmes qualitatifs, avec l'appui du **Gouvernement fédéral belge**, de l'**Union européenne** et de la **Banque mondiale**.

Les circonstances ont changé mais nous restons convaincus que l'Évangile nous inspire pour aider les plus pauvres, par ce que l'on appelle l'amour du prochain. Notre responsabilité sociétale consiste à œuvrer pour la **solidarité**, pour que tout-e un-e chacun-e puisse exercer son **droit aux soins de santé**. Le souci pour l'autre, le plus déshérité, pour ceux ou celles qui souffrent, reste notre mission, et celle-ci reste indispensable à de nombreux endroits.

En République Démocratique du Congo (RD du Congo), les guerres qui l'ont ravagée entre 1996 et 2003, semblent de retour. Des milices armées attaquent des femmes et des enfants sans défense chaque jour, à plusieurs endroits, déplaçant des millions de personnes. Depuis mi-décembre 2017, environ 200.000 personnes ont fui leurs villages en Ituri, et plusieurs hôpitaux ont dû fermer leurs portes.

Frans Polman
Président de Memisa



Le cofinancement de la part des bailleurs institutionnels entraîne des exigences croissantes pour les Organisations de la Société Civile, en matière de préparation, exécution et compte-rendu de projets. Après une longue période de réflexion, la structure organisationnelle de Memisa et de sa direction a été adaptée aux besoins actuels internes et externes.

Lors de ce processus, l'un des pionniers de Memisa nous a quitté. **Marti Waals** était un fondateur acclamé et le directeur des premières décennies de Memisa, mission qu'il a accomplie avec beaucoup de réussite. Parlant de décennies, en 2017 nous avons pu commémorer également les 25 ans de **Greta Desmyter** au sein de Memisa.

Le vendredi 10 novembre vers minuit le **déménagement de Memisa vers le 19 Square de Meeûs à Bruxelles** était achevé. Nous nous habituons à un nouvel environnement avec une autre manière de se déplacer, une mobilité plus écologique. La meilleure accessibilité facilite la collaboration. Le **réseau Hôpital pour Hôpital a été très actif** entre autres par des visites auprès des directions de tous les hôpitaux solidaires, et ce en collaboration avec **Médecins Sans Vacances**. D'ailleurs, Memisa a également déménagé vers un nouveau bureau en RD du Congo. Le "Hub Santé", très bien situé au centre de Kinshasa, attire des organisations sœurs.

Avec tous ces événements de 2017, le point de départ pour 2018 est favorable, même si nous devons continuer à bien surveiller la situation politique et sociale difficile dans les pays où nous travaillons. Avec l'apport de tous et toutes nous pouvons nous attendre à une bonne, fructueuse et utile année 2018.

Frank De Paepe
Directeur général de Memisa



Notre mission

Améliorer la qualité des soins et l'accès aux soins de santé pour toutes et tous avec une attention particulière pour les populations les plus démunies et les plus vulnérables.

Memisa appuie de façon professionnelle le développement durable du système de santé avec des partenaires de la société civile locale.

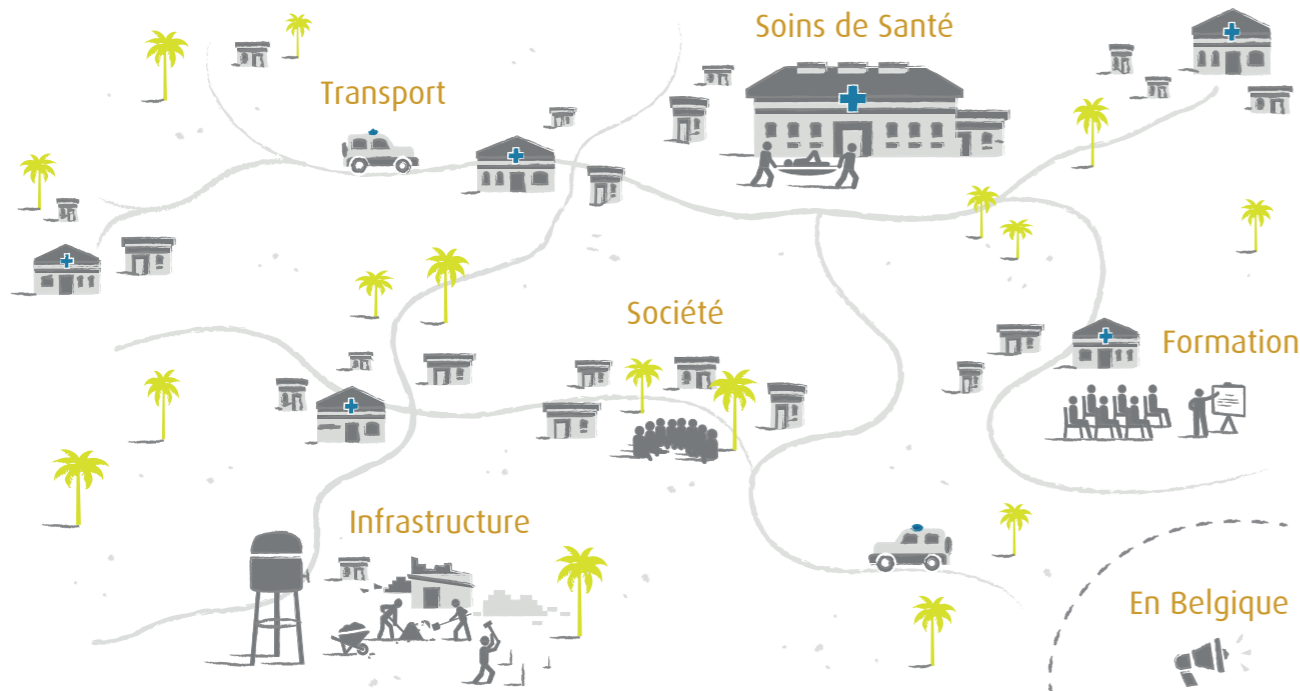
Nos objectifs stratégiques

La mission de Memisa se traduit en deux objectifs stratégiques : d'un côté, travailler avec les structures de santé locales pour améliorer la qualité et la disponibilité des soins, de l'autre côté, travailler avec les communautés sur la solidarité, le droit à la santé et l'accès financier aux soins.



Notre stratégie : le renforcement du système de santé

- Les centres de santé et hôpitaux sont **réhabilités et équipés**, des médicaments sont fournis et le personnel médical bénéficie de **formations** appropriées pour pouvoir délivrer des **soins de qualité**
- La population est sensibilisée sur son **droit à la santé** et sur des mécanismes de participation communautaire. Différentes méthodes de solidarité sont introduites pour assurer l'**accès financier** aux soins
- Le **ministère de la santé** est interpellé par rapport aux expériences du terrain afin d'adapter les politiques de santé aux **besoins de la population**



Nos collaborations

Sur le terrain la collaboration avec des partenaires engagés augmente la capacité de réussite et l'efficacité de nos actions.

Découvrez les partenariats et collaborations de Memisa sur : www.memisa.be/fr/collaborations

MEDECINSSANSVACANCES
ARTSENZONDERVAKANTIE
MEDICSWITHOUTVACATION
LE SAVOIR GUÉRIT



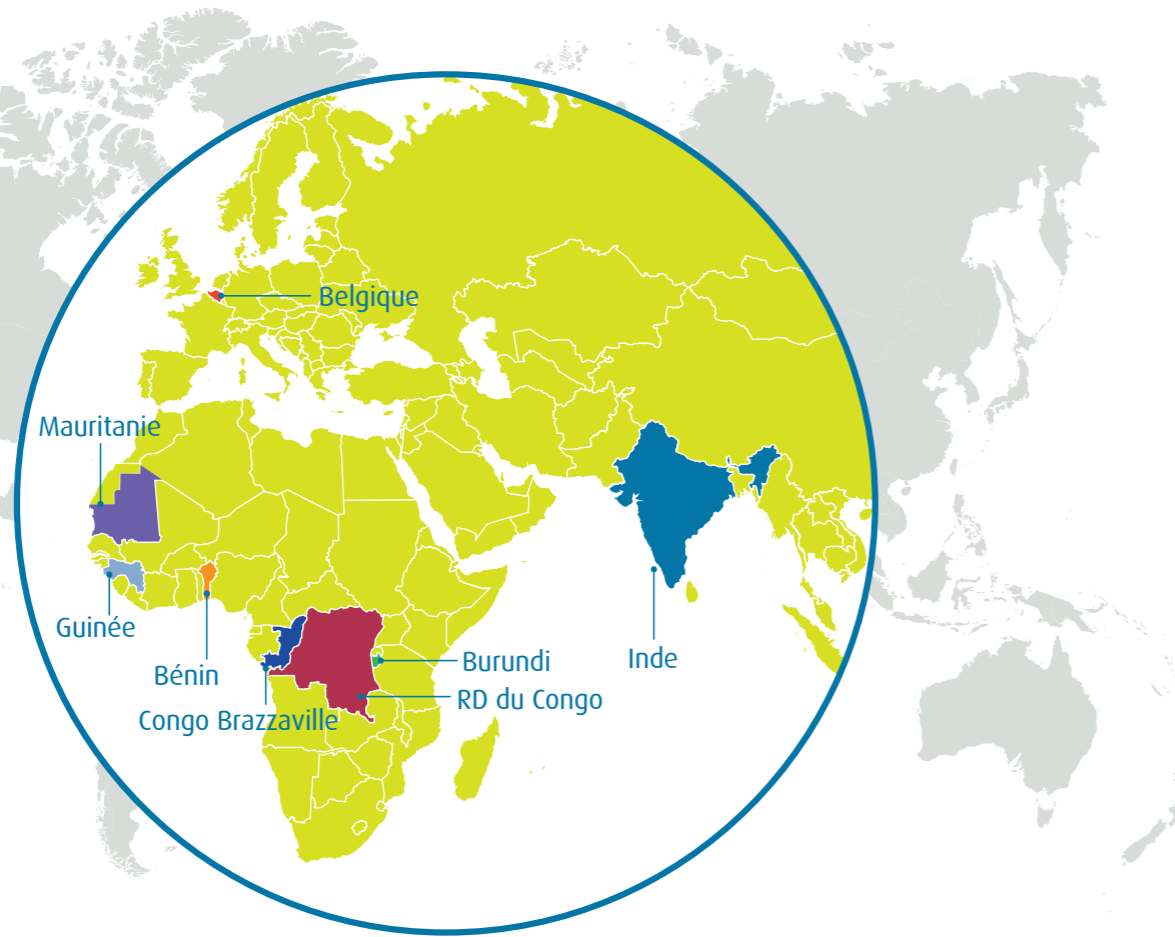
PROF. DR. EM. JAN VERHAEGEN
LUMOS

EN COLLABORATION AVEC MEMISA, LUMOS FOURNIT UNE EXPERTISE MÉDICALE ET TECHNIQUE AINSI QU'UN SOUTIEN STRUCTUREL ET OPÉRATIONNEL DANS PLUSIEURS HÔPITAUX.

« EN RD DU CONGO, CETTE COLLABORATION A LIEU À L'HÔPITAL ST LUC À KISANTU ET DANS TROIS HÔPITAUX DE DÉMONSTRATION (BUDJALA, DRODRO ET MOSANGO). AU BÉNIN, MÉDECINS SANS VACANCES (MSV) SE JOINT À CETTE COLLABORATION DANS LES HÔPITAUX DE BOKO ET DE PAPANÉ. DES BÉNÉVOLES EFFECTUENT RÉGULIÈREMENT DES MISSIONS DE FORMATION CLINIQUE POUR LES MÉDECINS ET LE PERSONNEL PARAMÉDICAL. CETTE COOPÉRATION NOUS APPORTE UNE VALEUR AJOUTÉE IMPORTANTE : L'EFFICACITÉ EST ACCRUE GRÂCE AU COUPLAGE DES RESSOURCES FINANCIÈRES ET DE L'EXPERTISE AINSI QU'À LA DIMINUTION DE LA CHARGE ADMINISTRATIVE DUE À LA PRISE EN CHARGE PAR MEMISA DES ASPECTS PRATIQUES DES MISSIONS. GRÂCE À LA PRÉSENCE DE MEMISA À KINSHASA, LE PROGRAMME DE COOPÉRATION EST SUIVI EN PERMANENCE ET LA COMMUNICATION AVEC LES QUATRE HÔPITAUX LOCAUX EST FACILITÉE. »



Nous sommes actifs dans 8 pays.

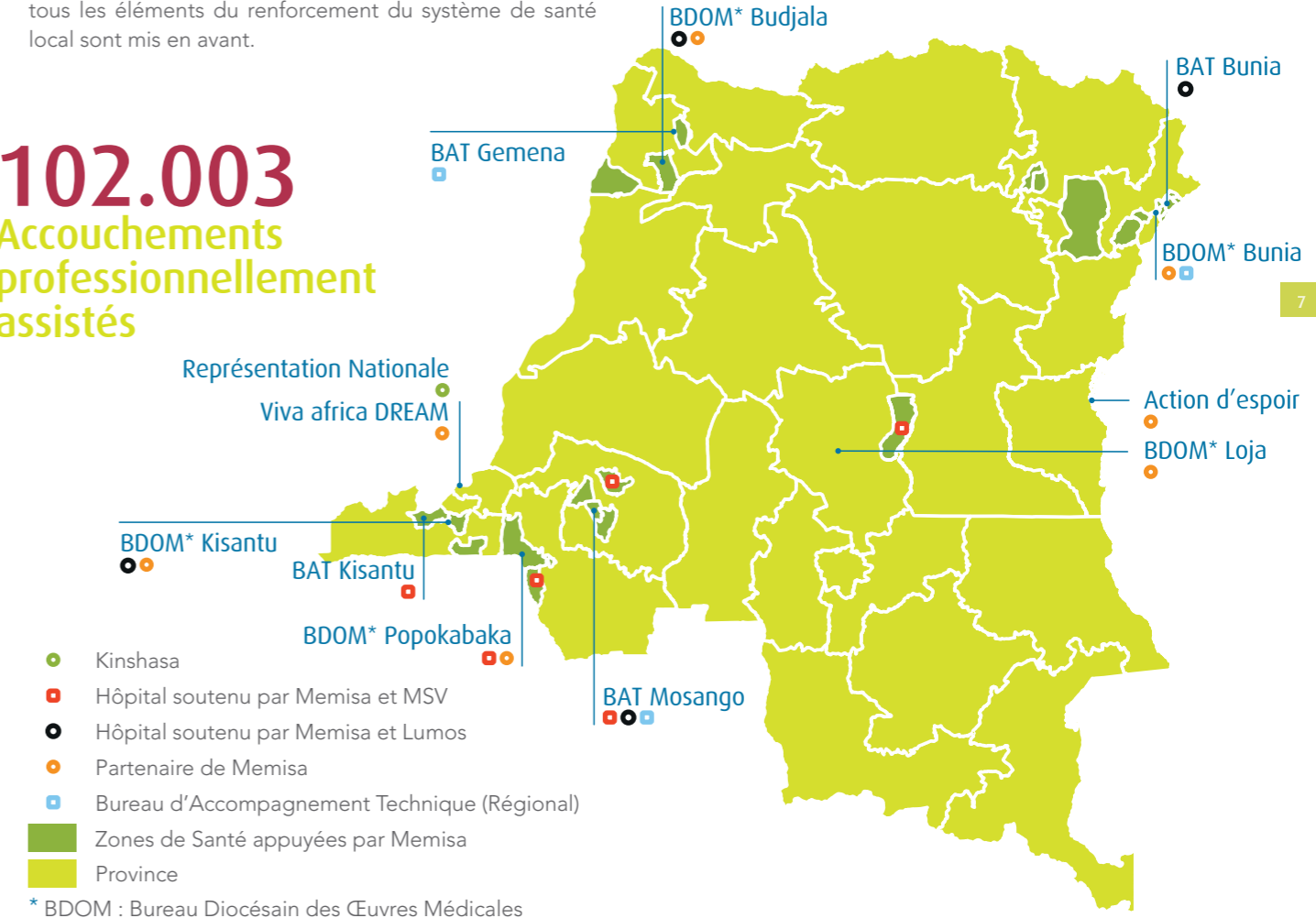


- **RD du Congo**
Page 7
- **Congo Brazzaville**
Page 14
- **Bénin**
Page 15
- **Burundi**
Page 16
- **Guinée**
Page 17
- **Mauritanie**
Page 18
- **Inde**
Page 19
- **Belgique**
Page 20

RD du Congo

La RD du Congo reste le **pays principal** de notre intervention. C'est la représentation nationale à Kinshasa qui assure le contact avec le Ministère, avec nos différents bureaux et avec nos partenaires. Memisa travaille dans **7 provinces** et appuie **25 zones de santé**, dans lesquelles tous les éléments du renforcement du système de santé local sont mis en avant.

102.003
Accouchements
professionnellement
assistés



- Kinshasa
- Hôpital soutenu par Memisa et MSV
- Hôpital soutenu par Memisa et Lumos
- Partenaire de Memisa
- Bureau d'Accompagnement Technique (Régional)
- Zones de Santé appuyées par Memisa
- Province

* BDOM : Bureau Diocésain des Œuvres Médicales



Communauté et sensibilisation

La santé ne se résume pas aux consultations médicales. La communauté a un rôle à jouer. L'expérience nous montre qu'avec la mobilisation de la population, il est possible d'obtenir des résultats durables et de qualité avec des budgets relativement limités. C'est pourquoi, dans les villages, Memisa encourage les **initiatives locales**. Exemples dans la Province Sud Ubangi (bureau de Gemena).

À Budjala, la **lutte contre la malnutrition** a été renforcée par les mouvements de femmes.

À Makengo (zone Bokonzi), Memisa a fourni le matériel pour la construction d'un centre de santé alors que les **briques d'adobe** furent **fabriquées par les habitants**.

À Bodango (zone de Bominenge), une **nouvelle maternité** a été construite grâce aux efforts de nombreux **bénévoles**.

Memisa a été créée il y a 30 ans en appui aux missionnaires belges en RD du Congo. Cet héritage missionnaire est encore très présent dans nos activités.



5 zones de démonstration Budjala, Mosango, Drodro, Katako Kombe et Kisantu.

La zone de démonstration reçoit un financement et un accompagnement supplémentaire. C'est un endroit de stage et d'inspiration pour les zones autour. Cette stratégie, basée sur les échanges à l'intérieur du pays fait « tache d'huile » et est motivante aussi bien pour les personnes formées que pour les encadreurs.

Formation

Du personnel médical compétent... la qualité des soins de santé en dépend. La formation pratique demande des efforts continus. Memisa investit dans l'organisation de stages professionnels et d'échanges pratiques pour le personnel médical. L'hôpital de Kisantu où Memisa travaille en étroite collaboration avec Lumos, a un plateau technique mieux équipé que la majorité des hôpitaux en RD du Congo, et a été transformé en centre de formation. En 2017, un soutien a été apporté aux laboratoires, à l'établissement du dossier médical des patients, aux réparations sanitaires et à l'organisation du service des urgences.

DR. FRANÇOIS DE BUDJALA :
« CE STAGE EST PARTICULIÈREMENT MOTIVANT. NOUS APPRENNONS BEAUCOUP D'UN POINT DE VUE MÉDICOTECHNIQUE, ET NOUS APPRENNONS À CONNAÎTRE DES COLLÈGUES D'AUTRES RÉGIONS. J'AI L'INTENTION D'APPORTER DES CHANGEMENTS CONCRETS À MON RETOUR À BUDJALA ».





FABRICE, INFIRMIER AU CENTRE DE SANTÉ DE DUNDA :
 « GRÂCE À LA RÉHABILITATION DU CENTRE DE SANTÉ, LES SOINS DE SANTÉ SE SONT AMÉLIORÉS ET NOUS SOMMES MIEUX PRÉPARÉS POUR FAIRE FACE AUX URGENCES. GRÂCE AUX PANNEAUX SOLAIRES, NOUS AVONS DE L'ÉLECTRICITÉ EN CONTINU. NOUS POUVONS RÉALISER DES ACCOUCHEMENTS PENDANT LA NUIT SANS RISQUE. CELA A FORTEMENT RÉDUIT LA MORTALITÉ MATERNELLE ET INFANTILE. »

Infrastructures
 En 2017, Memisa a renforcé son appui à la construction et à la réhabilitation des infrastructures sanitaires.
 Par ailleurs, Memisa associe le développement énergétique au respect de l'environnement via l'installation de panneaux solaires dans les structures sanitaires en milieu rural. 2 hôpitaux et 4 centres de santé ont ainsi pu subvenir à leurs besoins en électricité. Memisa a également formé le personnel local afin d'assurer l'entretien et le bon fonctionnement de ces installations.



DANS LES ZONES DE SANTÉ DE MOSANGO ET DE YASA-BONGA (PROVINCE DU KWILU) GÉRÉES PAR LE BUREAU DE MOSANGO :

10 nouvelles constructions
5 centres de santé réhabilités



Partenaires

Travailler en collaboration avec des acteurs locaux est un choix opérationnel et stratégique. Le renforcement des organisations de la société civile favorise en effet un ancrage et une transformation sociale profonde et durable. Dans la Province de l'Ituri, à l'est de la RD du Congo, Memisa collabore depuis de nombreuses années avec le Bureau Diocésain des Œuvres Médicales (BDOM) de Bunia. À Bukavu, Memisa travaille avec l'organisation Action d'Espoir.

DOCTEUR SŒUR JEANNE CÉCILE, DIRECTRICE DU BDOM DE BUNIA :

« NOTRE PARTENARIAT EST BASÉ SUR LE RESPECT MUTUEL ET L'AUTONOMIE, LA VALORISATION DES EXPERTISES ET COMPÉTENCES DE CHACUN, ET CE, DANS UN DIALOGUE FRANC. CELA NOUS PERMET D'ALLER ENSEMBLE VERS L'ATTEINTE DE NOS OBJECTIFS COMMUNS. »



Transport

Une femme enceinte qui a besoin d'une césarienne, un enfant victime d'un accident de la route... pour assurer leur transport d'urgence vers l'hôpital, Memisa transforme des voitures tout-terrain, des motos et des pirogues en ambulances. En effet, en milieu rural, les routes sont souvent impraticables et les moyens de transport doivent être adaptés au terrain.

18.762 transports d'urgence effectués

Accès financier

Une société sans sécurité sociale est difficile à imaginer, mais dans les pays où Memisa travaille, la majorité des familles vivent au quotidien sans savoir s'ils seront capables de payer les prochains frais de maladie de leur enfant. C'est pour cette raison que Memisa appuie la mise en place des systèmes équitables de financement des soins.

Dans la Province du Kongo Central, la mutuelle communautaire de Kisantu fonctionne sur base des contributions régulières des familles et paie les frais à l'hôpital. L'hôpital de Kisantu, applique un système de tarification forfaitaire par service. Ce tarif comprend tous les frais liés à un épisode de maladie et rend les dépenses prévisibles. Notre partenaire y est le BDOM de Kisantu.

12

Organisation et supervision

Chaque système a besoin d'organisation, de structure et de leadership. En RD du Congo une équipe cadre est responsable du bon fonctionnement de l'hôpital et des centres de santé, de la complémentarité entre les deux, et de l'implémentation de la politique de santé.

Memisa appuie le fonctionnement de cette équipe stratégique. Elle a une fonction clé entre la population, la demande des soins, et le niveau central, le Ministère de Santé, où les politiques sont créées.

DR HERVÉ, MÉDECIN CHEF DE ZONE À TCHOMIA (PROVINCE DE L'ITURI) :
« JE GÈRE UNE PETITE ÉQUIPE MULTIDISCIPLINAIRE. AVEC MES COLLÈGUES, NOUS TRAVAILLONS À L'HÔPITAL ET ENSEMBLE NOUS SUPERVISONNS LES CENTRES DE SANTÉ. »

© Memisa

Équipement et médicaments

Du matériel de base comme un stéthoscope, un tensiomètre, ou bien des aiguilles ou des seringues... des médicaments de qualité... mais aussi des équipements plus sophistiqués comme la radiographie ou le labo médical sont nécessaires et doivent être adaptés au milieu tropical et avec un entretien régulier. Ceci reste un défi dans les pays dont les systèmes de santé sont fragiles. Memisa investit pour un équipement durable des structures de santé et un approvisionnement en médicaments de qualité.

© Memisa

YVES KLUYSKENS, AZ MARIA MIDDELARES GAND, BÉNÉVOLE HÔPITAL POUR HÔPITAL
LA ZONE DE SANTÉ DE KATAKO-KOMBE APPLIQUE LA TARIFICATION FORFAITAIRE POUR LES CONSULTATIONS DANS LES CENTRES DE SANTÉ. POUR LE MOMENT ELLE EST FIXÉE À 2.000 FRANCS CONGOLAIS (SOIT 1 EURO) ET COUVRE LA CONSULTATION, LES SOINS, LES EXAMENS TECHNIQUES ET LES MÉDICAMENTS LIÉS AU TRAITEMENT DU PATIENT. DE CE FORFAIT, 40 % RETOURNE À LA PHARMACIE DE LA ZONE DE SANTÉ POUR LE RACHAT DE MÉDICAMENTS. GRÂCE À CE SYSTÈME ET À UNE BONNE GESTION DE LA PHARMACIE, IL N'Y A PLUS EU DE GROS PROBLÈMES DE DISPONIBILITÉ DE MÉDICAMENTS DANS NOS CENTRES DE SANTÉ.

© Memisa

Congo Brazzaville

Depuis 2011, Memisa travaille au Congo-Brazzaville.

Le Ministère de la Santé Publique a choisi d'améliorer la qualité des services médicaux en passant **des contrats avec les hôpitaux et les centres de santé**. Avec notre partenaire local « Azur Développement », nous travaillons avec **7 hôpitaux** et **70 centres de santé** dans les départements du Pool et de Brazzaville (1,9 millions d'habitants). Sur base des engagements pris, nous accompagnons les médecins et les infirmières de ces centres médicaux. Nous **dialoguons** aussi activement avec la **population locale** afin de mieux comprendre ses besoins et de lui faire prendre conscience de son **droit aux soins de santé**.

Nous mettons également en œuvre d'autres initiatives, telles que l'identification des personnes les plus pauvres et les enquêtes communautaires. Nous mettons en place des fonds de solidarité pour donner aux plus pauvres l'accès aux soins et connaître leur opinion sur les soins.

49.580
consultations
prénatales

Bénin

Notre intervention au Bénin est un bon exemple de résultats obtenus grâce à la collaboration.

Memisa travaille avec **Médecins Sans Vacances, Lumos** et la **Fondation Hubi & Vinciane** et notre **partenaire local AMCES** (Association des Œuvres Médicales Privées Confessionnelles et Sociales au Bénin). Nous nous concentrons sur le **renforcement des capacités du personnel médical** dans tout le département du Borgou (1,8 millions d'habitants) et plus particulièrement dans les hôpitaux Saint-Jean de Dieu à Boko et Saint-Martin à Papané.

Nous **améliorons l'infrastructure sanitaire** en investissant dans l'assainissement, la construction et la rénovation. Le fonds de solidarité permet aux plus vulnérables d'avoir accès aux soins de santé. Toutes les interventions proposées sont conformes aux plans des hôpitaux et des zones. Elles répondent également aux problèmes prioritaires qu'ils ont identifiés.

1.007
relais communautaires
formés



Burundi

Le Burundi reste **un des pays les plus pauvres au monde** et les tensions politiques des dernières années n'ont pas amélioré la situation.

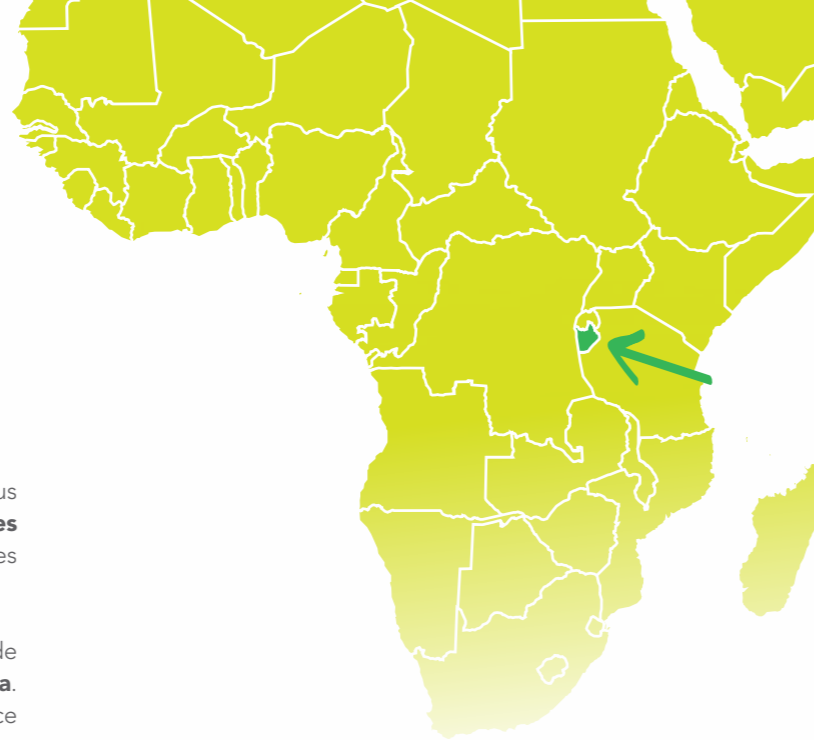
En collaboration avec la **Croix Rouge du Burundi**, nous travaillons sur des systèmes de **mutualisation des risques** et sur la **réintégration des plus démunis**, avec des **initiatives génératrices de revenus**.

En 2017, nous avons étendu nos interventions de 2 à 4 provinces : **Muyinga, Karusi, Gitega et Muramvya**. L'offre de soins est également améliorée d'une part grâce à un appui au fonctionnement des équipes des districts sanitaires. Et d'autre part, en apportant aux structures de soins de première ligne des médicaments, équipements médicaux et réhabilitations, mais également par des séances de renforcement de leurs capacités en collaboration avec Médecins Sans Vacances.

Améliorer l'accès à des soins de santé de qualité pour tous et **réduire le cercle vicieux de la pauvreté** vont de pair avec nos interventions.



1.981
personnes
vulnérables
rendues autonomes



Guinée

L'épidémie d'Ebola en Afrique de l'Ouest et particulièrement en Guinée est encore fraîche dans notre mémoire.

Cette catastrophe a accentué la **nécessité d'un système de santé** fort à la base et capable d'absorber des chocs. En 2016, la Belgique a reconnu la Guinée comme pays partenaire et depuis 2017 Memisa y collabore avec **Fraternité Médicale Guinée (FMG)** afin de renforcer les soins de santé primaires. FMG est unique dans son attention pour les **soins de santé mentaux** et dans la **formation des médecins généralistes**, une spécialité qui existe encore très peu en Afrique.

Nous y collaborons également avec l'ITM d'Anvers, l'asbl Viva Africa et la Maison Médicale du Maelbeek.

Grâce au soutien de Memisa, FMG a pu étendre son offre de soins de santé mentale de 5 à 8 centres. Le personnel de ces centres a été formé en santé mentale en collaboration avec un psychiatre belge.



9.539
consultations en
santé mentale

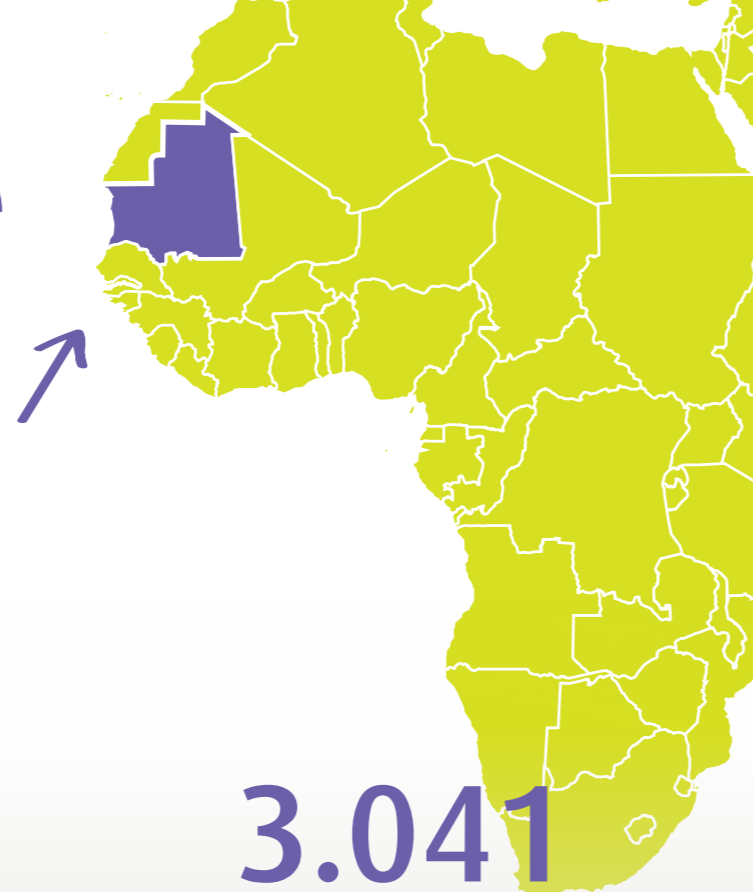


Mauritanie

En plein milieu du désert, un pays peu connu, avec pour capitale Nouakchott, a connu une croissance démographique énorme suite aux afflux de populations.

Pour faire face aux besoins en services de santé, **Memisa y travaille avec Caritas Mauritanie** et en collaboration avec l'**IMT d'Anvers** depuis presque 20 ans. Nous collaborons également avec le Secours Catholique et Enabel. L'Association pour la Promotion de la Santé Dar Naïm (APSDN) assure la **coordination de 4 structures de santé**, une mutuelle communautaire et un **fonds d'équité** dans les banlieues de la capitale. Elle assure également l'encadrement de 11 postes de santé et de la mutuelle communautaire de Bababé, en milieu rural.

En 2017, le projet a été reconnu pour ses expériences uniques et innovatrices par l'Union européenne, et les deux districts dans lesquels nous sommes présents (Dar Naïm et Bababé) sont repris dans le Programme Européen de Développement comme zones pilotes.



3.041

accouchements assistés professionnellement



Inde

En Inde, notre intervention est différente. La société civile y est forte, particulièrement les mouvements des femmes.

Memisa mène une intervention innovatrice et unique dans son approche. Avec **West Bengal Voluntary Health Association (WBVHA)** nous travaillons avec **43 ONG locales**, groupées en 5 forums, qui se mobilisent pour améliorer l'accès aux soins et la qualité des soins.

Une initiative particulièrement réussie en 2017 a été la **mise en place des « Health Funds »** par les femmes des villages. Ces fonds permettent de faire face aux frais supplémentaires des soins de santé (comme le transport) ou la perte de revenus. L'hôpital de **Asha Kiran** (Kautala) a été intégré au programme, une opportunité de développer davantage un site de soins de santé de qualité. Nous collaborons également avec Asha Kiran Friends.



130

Health Funds créés en 2017

Belgique

Les hopitaux solidaires soutiennent des zones de santé défavorisées et veulent **améliorer l'accès aux soins de santé de qualité**. Ils ont joué un rôle important de **sensibilisation** en informant et en mobilisant leur personnel, leurs patients et leurs visiteurs sur les problèmes de la mortalité maternelle et le manque d'accès aux soins de santé dans le monde. Depuis 2017, **Médecins Sans Vacances** participe activement au réseau.



Les partenariats



FATAKI
(RD du Congo)



NIKKI
(Benin)



PAWA
(RD du Congo)



Mosango
(RD du Congo)



Gombe Matadi
(RD du Congo)



Katoko Kombe
(RD du Congo)



Mosango
(RD du Congo)



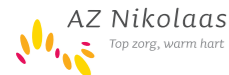
Drodro
(RD du Congo)



Ipamu
(RD du Congo)



Bokonzi
(RD du Congo)



Bomininge
(RD du Congo)



Pay Kongila
(RD du Congo)



Muramvya
(Burundi)



Budjala
(RD du Congo)



Kasongo Lunda
(RD du Congo)



Muyinga
(Burundi)



Djuma
(RD du Congo)

Thèmes transversaux

Digitalisation

Afin d'améliorer la qualité des données sanitaires, leur analyse et la prise de décisions relatives, les données digitales remplacent de plus en plus les données papier. Memisa s'inscrit dans cette (r)évolution, qui reste un défi sur le terrain étendu et inaccessible sur lequel nous travaillons, comme en RD du Congo. Les domaines les plus importants sont :

- L'élaboration des **cartes sanitaires digitales** avec la technologie «SIG» (Systèmes d'Informations Géographiques).
- Le développement d'un **logiciel de gestion des données des patients** à l'hôpital de Kisantu.
- L'implémentation d'un **outil électronique de monitoring** : Memisa travaille avec le logiciel « Activity Info » depuis 2015.

Genre

L'importance donnée aux questions de genre est propre à l'identité de Memisa. Dans toutes les interventions, une attention particulière est donnée à **l'égalité en droits entre les hommes et les femmes**, aussi bien dans les services de soins de santé (patients) que dans leur organisation (organes de gestion, comités techniques, personnel de santé). Le groupe de travail «genre» créé au sein de Memisa se réunit régulièrement, organise des activités et regroupe des membres de différents départements. Nous voulons contribuer à une **meilleure intégration du genre dans la politique de coopération au développement** et sommes donc représentés dans les réunions et les actions de différentes organisations, y compris le CNCD-11.11.11. Nous intégrons également ce thème dans notre communication.

Environnement

Memisa porte une grande attention à la protection de l'environnement.

Au niveau des projets, via la destruction correcte des déchets médicaux, l'installation de panneaux solaires au lieu de groupes électrogènes, des achats locaux pour réduire les transports internationaux, l'achat et l'entretien des équipements durables et adaptés et enfin via la sensibilisation des partenaires locaux. Memisa est également labellisée CO₂ neutral®.


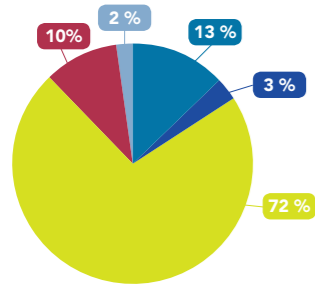
Au niveau de l'organisation, Memisa est attentive à réduire la consommation d'énergie et d'eau, stimule les initiatives écologiques et participe aux groupes de réflexion. Elle encourage l'utilisation de modes de transport respectueux de l'environnement.

Memisa est membre de la coalition Climat et utilise la méthode GRI (Global Reporting Initiative) qui donne des directives applicables en matière de développement durable pour rendre compte des performances économiques, environnementales et sociales.



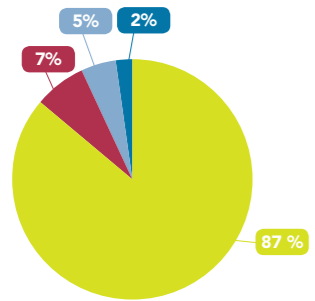
Rapport financier

Memisa est membre de l'Association pour une Ethique dans les Récoltes de Fonds.

Revenus 2017

- Particuliers
- Legs
- Subsides
- Hôpitaux et partenaires
- Autres (produits financiers, etc.)



Coûts 2017

- Projets de Memisa
- Gestion
- Récolte de fonds
- Autres

Balance		
ACTIF	2017	2016
Actifs immobilisés	555 544,98	485 379,50
Actifs circulants	38 141 973,33	6 313 398,60
Total des actifs	38 697 518,31	6 798 778,10
PASSIF	2017	2016
Fonds social	5 396 051,95	5 783 764,05
Provisions	38 926,38	38 926,38
Dette à un an au plus	369 608,38	281 099,63
Comptes de régularisation	32 892 931,60	694 988,04
Total des passifs	38 697 518,31	6 798 778,10

Compte de résultats		
COÛTS	2017	2016
Coûts des ventes et prestations	10 877 751,84	11 378 099,40
Coûts financiers	326 175,19	217 807,45
Total des coûts	11 203 927,03	11 595 906,85
REVENUS	2017	2016
Ventes et prestations	10 741 059,92	11 006 383,09
Produits financiers	75 155,01	144 279,88
Total des produits	10 816 214,93	11 150 662,97
Résultat	-387 712,10	-445 243,88

Partenariats et Collaboration



Rapport Annuel 2017

E.R. - Frans Polman - Square de Meeûs 19 - 1050 Bruxelles - Mai 2018

**RETROUVEZ NOTRE RAPPORT
ANNUEL EN LIGNE SUR :**

www.memisa.be/fr/rapport-annuel

- Rapport financier complet
- Organigramme Memisa
- Rapport sociétal et environnemental



Belgique
partenaire du développement



UNION EUROPÉENNE
Fonds européen de développement régional